

Gemeentelijke Corona Impact Monitor

Zicht op wat er speelt in uw gemeente

Actueel, betrouwbaar en betaalbaar

Trends en ontwikkelingen van verschillende gemeentelijke domeinen in beeld



De monitor in vogelvlucht

De coronacrisis maakt alles onzeker. Allereerst moeten gemeenten natuurlijk omgaan met het virus zelf. Maar daarnaast is het zaak om de gemeenschap zo goed mogelijk voor economische en maatschappelijke gevolgen van de crisis te behoeden.

Zeker met derde golf en de start van de vaccinaties is het van belang om een breed en compleet beeld te hebben zodat het beleid snel bijgestuurd kan worden.

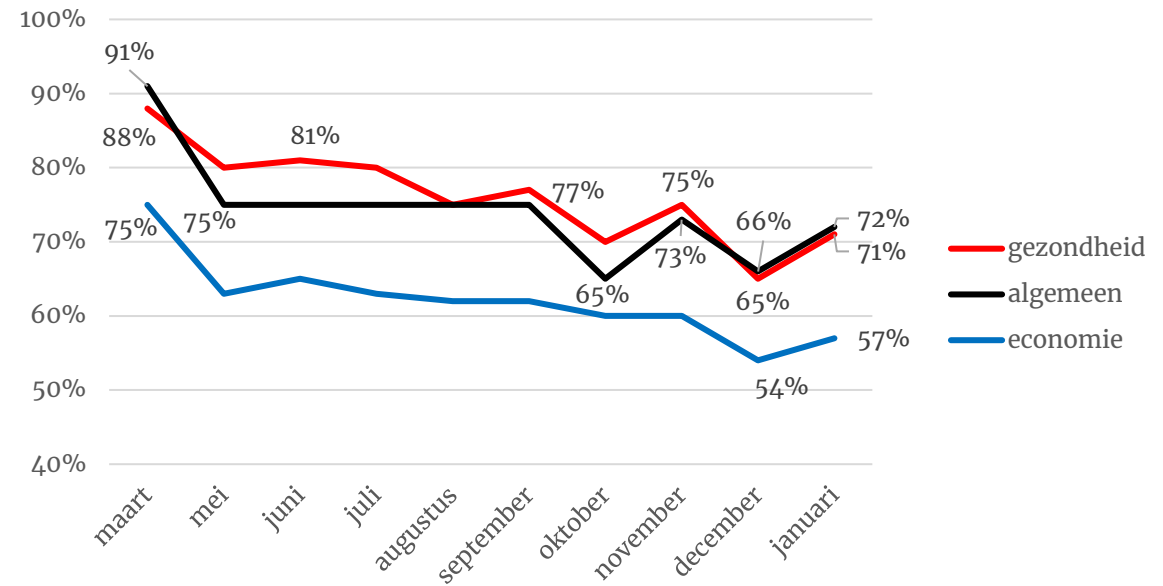
- Wat zijn de gevolgen van de coronacrisis?
- Wat leeft en speelt er op het gebied van economie, cultuur, arbeidsmarkt en in het sociaal domein?
- Hoe ontwikkelt de situatie zich?

De door I&O Research ontwikkelde gemeentelijke Corona Impact Monitor geeft u antwoord op deze vragen. De monitor biedt u het volgende:

- Periodieke metingen
- Informatie vanuit verschillende bronnen samengebracht
- Uitkomsten op een heldere manier gepresenteerd
- Inzicht in ontwikkelingen per domein
- Mogelijkheid tot benchmarken

Meer informatie op de volgende pagina's

Aandeel Nederlanders dat volledig/grotendeels staat achter coronabeleid met betrekking tot...





Welke hulp wensen inwoners van de gemeente?



Handvatten voor gericht beleid

Het doel van de monitor is om een zo compleet mogelijk beeld te geven van de impact van corona op uw gemeente en uw inwoners.

Daarvoor brengen we verschillende bronnen bij elkaar:

1. *Statistische gegevens uit openbare bronnen*
Bijvoorbeeld: cijfers van KVK, CBS en RIVM

2. *Statistische gegevens uit overige beschikbare bronnen*
Bijvoorbeeld: cijfers van bij instellingen en instituten als LISA, Locatus, ministerie OCW en NVM.

3. *Registraties aangeleverd door gemeente en stakeholders*
Bijvoorbeeld: cijfers over bijstandsaanvragen, meldingen bij de politie en bezoekersaantallen culturele voorzieningen

4. *Informatie over beleving van inwoners en ondernemers*

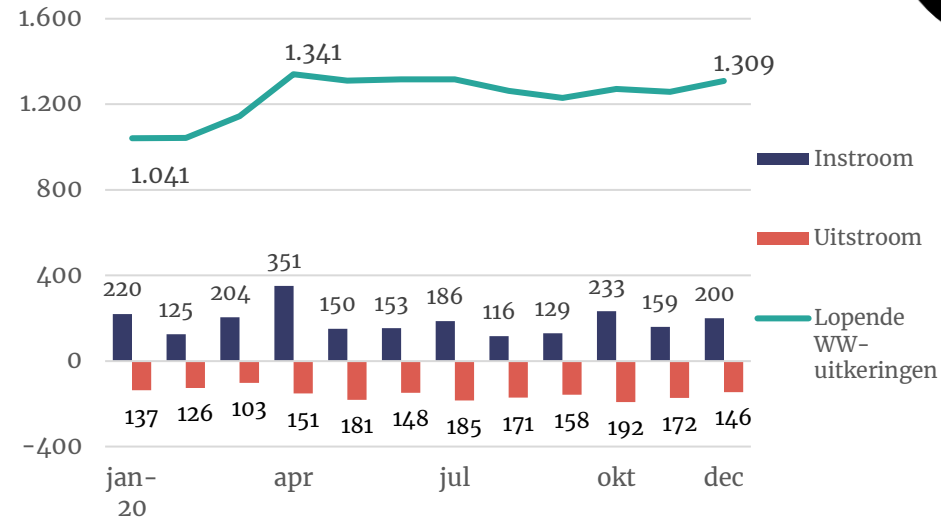
Actuele informatie op maat opgehaald door middel van een enquête. I&O Research adviseert u over de vragenlijst, programmeert deze en helpt u bij het uitnodigen van de inwoners. Dit kan via een burgerpanel indien uw gemeente daarover beschikt, maar bijvoorbeeld ook door inwoners uit te nodigen per brief.

We bieden u ook de mogelijkheid om vragen mee te laten lopen in het **I&O Research panel**. Hierdoor kunt u benchmarken met landelijke cijfers.

Vergelijkbaar met het belevingsonderzoek onder inwoners, bieden we ook een ondernemerspeiling aan. De uitnodiging verloopt dan via een ondernemerspanel of per brief. Zowel bij een peiling onder inwoners als ondernemers helpen we u met de steekproeftrekking en verzending.



Ontwikkeling WW-uitkeringen



Welk cijfer geeft u momenteel aan... (rapportcijfer)

| | 2020 Q1 | 2021 Q1 |
|----------------------|---------|---------|
| Uw gezondheid | 7,2 | 7,0 |
| Uw sociale contacten | 7,3 | 6,7 |



Thema's als kapstok

Samen met u bepalen we de thema's die onderdeel zijn van uw gemeentelijke monitor. De thema's fungeren als kapstok waar we een aantal indicatoren onder plaatsen.

U kunt onder meer denken aan de volgende thema's, maar in principe is elke indeling mogelijk:

ECONOMIE

Bijv. faillissementen, conjunctuur

ARBEIDSMARKT

Bijv. vacatures, WW-uitkeringen

VASTGOED EN WONINGMARKT

Bijv. woningaanbod, leegstand

SOCIAAL DOMEIN

Bijv. aanvraag schuldhulp, bijstand

ONDERWIJS EN KINDEROPVANG

Bijv. schoolverzuim

CULTUUR, SPORT EN TOERISME

Bijv. toeristenbelasting

VEILIGHEID EN OVERLAST

Bijv. overlastmeldingen

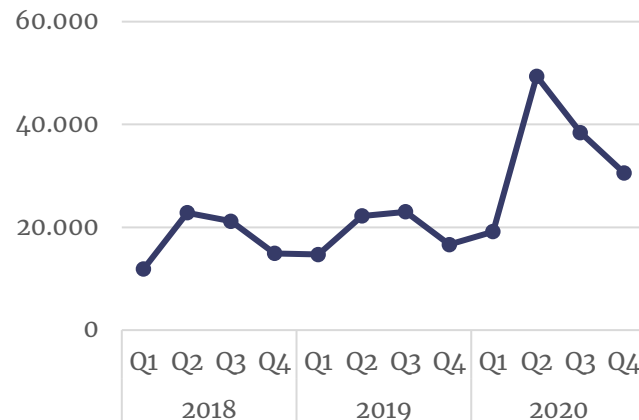
VERKEER

Bijv. bezetting parkeergarages

GEZONDHEID EN WELZIJN

Bijv. bezetting ziekenhuizen

Meldingen overlast jeugd



Openstaande vacatures naar beroepsgroep

| | 2020 Q1 | | 2020 Q3 | |
|---|--------------|-------------|--------------|-------------|
| | Absoluut | % | Absoluut | % |
| Agrarische beroepen | 100 | 2% | 100 | 2% |
| Bedrijfseconomische en administratieve beroepen | 1.000 | 16% | 900 | 16% |
| Commerciële beroepen | 600 | 10% | 600 | 11% |
| Creatieve en taalkundige beroepen | 0 | 0% | 0 | 0% |
| Dienstverlenende beroepen | 450 | 7% | 500 | 9% |
| ICT beroepen | 150 | 2% | 200 | 4% |
| Managers | 250 | 4% | 250 | 4% |
| Openbaar bestuur, veiligheid en juridische beroepen | 100 | 2% | 150 | 3% |
| Pedagogische beroepen | 150 | 2% | 150 | 3% |
| Technische beroepen | 2.000 | 32% | 1.750 | 31% |
| Transport en logistiek beroepen | 900 | 15% | 650 | 11% |
| Zorg en welzijn beroepen | 500 | 8% | 500 | 9% |
| TOTAAL | 6.200 | 100% | 5.700 | 100% |





Welke gevolgen heeft COVID-19 voor de economie van uw gemeente?



Aan de slag met de uitkomsten

Uitvoering basis

We verzamelen een groep vastgestelde indicatoren uit beschikbare bronnen. De te verzamelen indicatoren stemmen we van te voren met u af.

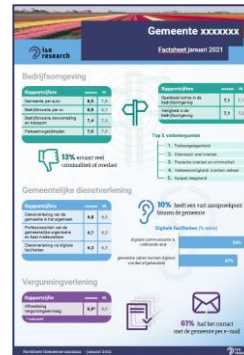
U ontvangt elk kwartaal uitkomsten in Excel-tabellen. Daarnaast ontvangt u een overzichtelijk factsheet met daarin de belangrijkste uitkomsten.

Belevingsonderzoek burgers en ondernemers (optie)

Door middel van enquêtes kunnen we op eenvoudige wijze aanvullende en actuele informatie verzamelen onder inwoners en ondernemers.

I&O Research adviseert u over de vragenlijst. Wij ondersteunen u bij het stellen van de juiste vragen zodat u ook echt iets met de antwoorden kunt. Daarnaast zorgt I&O Research voor het programmeren van de vragenlijst en de verspreiding onder uw inwoners. Dit kan via een burgerpanel of ondernemerspanel, maar bijvoorbeeld ook via een persoonlijke brief. We helpen u hier graag bij.

Door uw vragen ook mee te laten lopen in het **I&O Research Panel** is benchmarken met landelijke cijfers mogelijk. Zo kunnen we vergelijkingen maken en de uitkomsten in perspectief plaatsen. Dit helpt u bij het leggen van specifieke accenten in uw gemeentelijke aanpak.



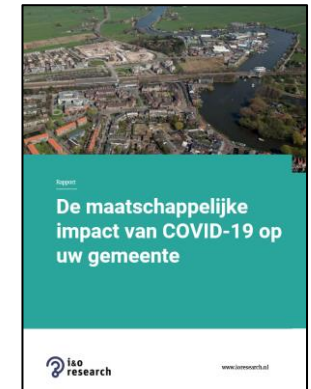
Voorbeeld factsheet

Rapport (optie)

In het rapport presenteren we de uitkomsten in goed leesbare tabellen en grafieken, die we voorzien van duidende tekst. We vergelijken de cijfers met de provinciale en regionale situatie en in de tijd.

Andere mogelijkheden

Heeft u andere wensen? Er is veel mogelijk! Zo kunnen we de resultaten voor u in een online dashboard plaatsen waarmee u op elk moment actuele tabellen op maat kunt samenstellen. Ook kunnen we de resultaten voor uw gemeente presenteren of een discussieavond organiseren.



Neem contact met ons op voor een aanbod op maat!



Budget

Uitvoering basis

- Opzetten van de monitor.
- Verzameling groep van 15 vastgestelde indicatoren uit secundaire bronnen.
- Uitkomsten in Excel-tabellen en overzichtelijk factsheet.
- Voor heel 2021 per kwartaal actualisatie van de uitkomsten
- Kosten € 7.500,- *

* Eventuele kosten voor de aanschaf van data stemmen we van tevoren met u af.

Belevingsonderzoek burgers en ondernemers

De kosten zijn afhankelijk van de methode (panel, uitnodiging via brief, etc.) en de lengte van de vragenlijst.

In de meest slanke variant voert u al een onderzoek uit onder uw inwoners of ondernemers uit voor € 2.500. We gaan dan uit van een enquête van ca. 15 vragen waarbij we de deelnemers uitnodigen uw burgerpanel of een brief.

Bedragen zijn
exclusief btw.

Rapportage

De kosten van de rapportage hangen af van het aantal vragen. Een rapportage voor het basisonderzoek heeft u voor € 2.500.

Dashboard

- Online zetten resultaten.
- Toegang voor vier van uw medewerkers
- Kosten € 2.500,-

We doen graag een voorstel dat past bij uw wensen.

Neem voor meer informatie of een vrijblijvende offerte contact met ons op.



Meer weten over, of aanmelden voor de Gemeentelijke Corona Impact Monitor?



Melle Conradie

m.conradie@ioresearch.nl
020-308 48 84



Gerben Huijgen

g.huijgen@ioresearch.nl
053-200 52 02



I&O Research. Het nr. 1 onderzoeksbureau voor overheid en non-profit

Nederland een beetje mooier maken

De overheid en andere publieke organisaties willen Nederland beter, mooier, gezonder, welvarender en duurzamer maken. Dat willen wij ook. We kennen de uitdagingen waar de overheid en publieke organisaties voor staan.

We voeren alle vormen van draagvlak-, opinie-, communicatie en gedragsonderzoek uit. Voor ons is het de uitdaging om net een stap verder en dieper te gaan. We willen niet alleen laten zien wat mensen vinden, maar ook wie en waarom.

Nr. 1 onderzoeksbureau voor overheid & non-profit

We zijn in Nederland het grootste onderzoeksbureau binnen de sector overheid & non-profit (MOA 2019).

Bij I&O Research werken – op onze vestigingen in Enschede en Amsterdam – 70 betrokken onderzoekers en dataspecialisten.



Verreweg meeste Nederlanders hebben begrip voor verlenging lockdown



BINNENLANDS BESTUUR

POLL: DRIEKWART AMBTENAREN WIL ZICH LATEN INENTEN

Menu nrc.nl

‘Vooral jongeren voelen zich eenzaam door coronacrisis’

Vincent Sondermeijer 19 november 2020 Leestijd 1 minuut



I&O Research

I&O Research Enschede

Zuiderval 70
Postbus 563
7500 AN Enschede
T (053) 200 52 00
E info@ioresearch.nl
KvK-nummer 08198802

I&O Research Amsterdam

Piet Heinkade 55
1019 GM Amsterdam
T (020) 308 48 00
E info@ioresearch.nl